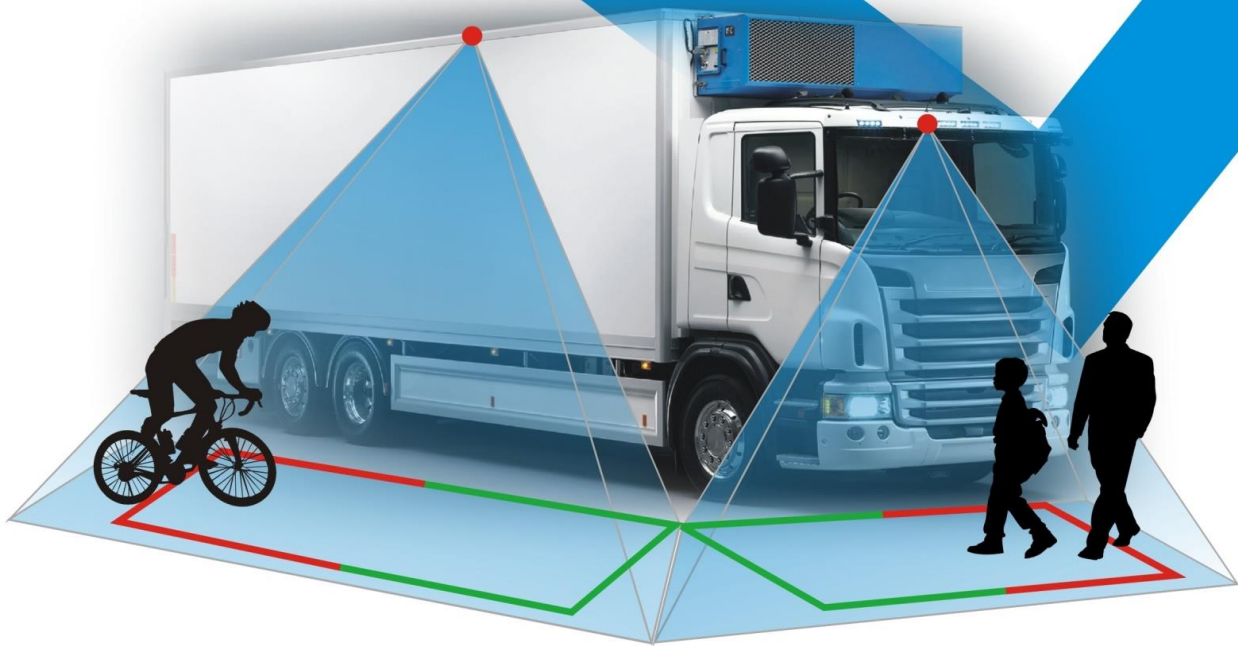


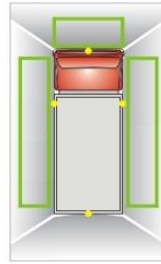
# ACTI VUE®



[www.TOP-Vision.eu](http://www.TOP-Vision.eu)

# What's Acti-Vue® Blind Spot Detection System?

Acti-Vue® blind spot detection is an Acti-Vue® camera system using image processing technology to provide real-time audio and visual warning to the driver for detecting moving object coming into the blind-spot area to prevent potential accidents. As an option, one channel or three channels detection function with a rear view camera is available. Activation of the detecting function is controlled by the speed and the turn signal / indicator of the vehicle. There is no need to initiate or stop it manually.



## Why need to use Acti-Vue® Blind Spot Detection System?

Nowadays , most vehicles have been installed the passive camera system to assist driver to cover blind spots, however, sometimes the accidents still happens. The active safety systems can improve traffic safety had been reported in European study (euro FOT). Acti-Vue® blind spot detection systems provides automatic monitoring function for detecting object which present in the blind-spot area and therefore gives immediate audio and visual warning to the driver to eliminating risks.

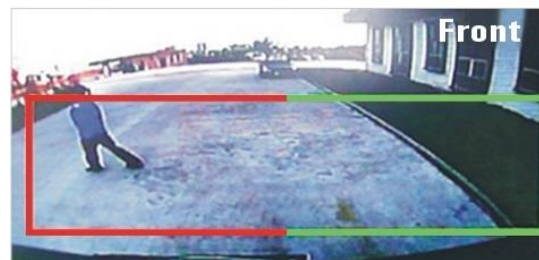


## What's the function?

The Acti-Vue® blind spot detection system not only provides active visual and audio warning to the driver, but also built-in the LDW(lane departure warning) function .

### Front Acti-Vue®

BY mounting the wide viewing camera at the front of the vehicle, pre-set the detection zone, the image will be processed through an integrated interface for the front Acti-Vue® in a stand-by mode. Acti-Vue® will activate automatically as the speed is under 10km/hr to assist the driver to notify any obstacles in the front of the vehicle and provides immediate active warning including flash lights (visual warning) and beeping sound (audio warning) to alert the driver when detected potential danger.



### Side Acti-Vue® ( L/R )

THE side view image is taken through a side camera. Within the image, the detection zone is pre-set, and the side Acti-Vue® can be activated by the turn signals/indicator. When the vehicle is changing lane with the indicator on, where there is a obstacles enters from the rear side of the vehicle, the Acti-Vue® system will provide warning immediately to alert the driver.



## LDW ( Front )

THE Lane Departure Warning (LDW) System will start automatically as the speed over 60km/hr. It detects the lane marking on the road. When the driver is not paying full attention that caused the vehicle travelling out of the lane, the system will also alert the driver immediately.

New safety regulations that come into in 2013: any newly designed lorry, bus, coach or nine-seat minibus will have to include a Lane Departure Warning System and an Advanced Emergency Braking System, which detects vehicles in front and applies the brakes if it senses a collision is imminent.



*Lane keep assist will be mandatory on HGVs from next year*

## 2 Channel Acti-Vue®

### Option 1

**Built-in control box**



### Option 2

**Existing monitor compatible**



## 4 Channel Acti-Vue®

### Option 1

**Built-in control box**



### Option 2

**Existing monitor compatible**



## Why choose Acti-Vue® Blind Spot Detection System?

- Industry / automotive standard
- It's more accurate and work under all-weather condition than ultrasonic sensor
- Technology with cooperation of ARTC (Automotive research & testing center in Taiwan)
- Adjustable detection zone and alert sensitivity
- Video output to external DVR for recording
- Optional rear camera input for reversing
- Easy installation and calibration
- Suitable for all vehicle types



[www.TOP-Vision.eu](http://www.TOP-Vision.eu)

# Success story of Acti-Vue® BSD

SEKTION 1 NYHEDER SEKTION 2 MEDLEMMER SEKTION 3 FASTE TING

## LOVENDE KAMERATEST

»Jeg kører ikke inde i byen uden det kamera.« siger testchaufføren

Højresvingkameratest diskuteres af Fa Henrik Tofteng, Tommy Nielsen, Frank Davidsen og Jacob K. Johansen.



af John Larsen

**Et nyt cyklistkamera** til at undgå de tragiske højresvingulykker er blevet testet af par mandaler på en skolevej, der kører i det indre København. Med succes.

Eller som vognmand Henrik Tofteng fortæller:

»Ja jeg blev opfordret til at være med i testen, var det ikke uden en vis skepsis. Så jeg bad min mest teknologiskepiske chauffør afprøve det nye kamera og monitor. Og hvad skete der. Han kom meget hurtigt tilbage og sagde, at nu kører han ikke længere inde i byen uden det kamera!«

Chaufføren, Jacob "Mocart" Johansen, uddyber:

»Kameratet sidder på en 12 tons Mercedes Atego, og det har klart forbedret mit udsyn til højre. Monitoren i førerhuset fanger cyklisterne i den blinde vinkel, jeg har fået en trykved ved at køre i trafikken, jeg ikke har haft før. Du skal naturligvis stadig være fuldt opmærksom, men kameratet hjælper mig. Der er også et diskret ledningsnet, der går gennem kameratet "fanger" nogen på lastbilens højre side.«

Det er handelsfirmaet F. Bulow & Co, som har taget nogle prøveeksplaner igennem fra importøren af kameraer og videoudstyr, PSVT. Produktspecialist Tommy Nielsen kontaktede DTL's Frank Davidsen, som er medlem af Trafikstyrelsens såkaldte Senjbruppe og som er ved at undersøge mulige løsninger på højresvingproblematikken. Via Københavns Vognmandslaug blev testen af kameratet sat i værk.

»Vi har fået en del henvendelser fra leverandere af diverse teknisk udstyr, men

denne kameratuning så så interessant ud, at vi valgte at få det testet.« forklarer Frank Davidsen.

»Kameratet er ikke på det danske marked – endnu. Jeg tænker kun til, at det er i brug på bybusserne i London. Inden vi importerer kamera udstyret vil vi gerne have transportbranchens vurdering.« siger Tommy Nielsen fra F. Bulow & Co APS.

Nor Arfaldstransportøren Henrik Tofteng AFS i Enebønderby har man tidligere testet nogle kameratuning, og det er vognmanden på nogle af lastbilene. Desuden har man en del af de såkaldte low

entry lastbiler med udsiddet udsyn, Fuso Canter, Mercedes Econic og Dennis Eagle, som Henrik Tofteng selv importerer fra England.

Bekæmpelsen af højresvingulykkerne ligger firmaet meget på sinde, så chauffører fra firmaet har været impliceret i tre højresvingulykker i løbet af 30 år, det seneste for fire år siden.

»Kameratet kan være den rigtige løsning i mange tilfælde på større lastbiler men fx ikke på lastbiler med lavt førerhus. Kameratuningen bør altså være en afvejning. Forholdene med selv kameraet, dens rute og meget andet, så derfor vil det være tilrådeligt at indføre et lovkraft om obligatoriske kameratuning på lastbilene.« siger Henrik Tofteng. Han uddyber om kort tid testen på endnu en lastbil og overvejer kameratuning på yderligere syv skolelastbiler. Muligvis kan kameratuning også være med til at reducere antallet af skader ved bak- og vendemønstre i byens snævre stræder.

»Testen ser lovende ud, jeg vil tage forlængelse med til næste mæde i Senjbruppen. Kameratuning kan for nogle vognmænd være den rigtige vej til et bedre arbejdsmiljø« som hen i Toftengs eksempel.« siger DTL's Frank Davidsen.

**SÅDAN VIRKER KAMERAET**

ActiVue højresvingkamerateam består af et kamera med bevægelsesfølsomt øverst på lastbilens førerhus og en monitor med høj opløsning i den blinde vinkel. Kameraet monitor og højere aktiveres af køretøjets blinklys.

Når en cyklist eller fodgænger

spottes i sensorens vinkel, lyder der en advarsel. Og en gæst felt bliver rødt i monitoren og viser, hvem der er i den blinde vinkel.

Systemet er nemt at montere og kræver meget lidt rengøring. Prisen er såkaldt men ventes at være 4-5.000 kroner.

**Our ActiVue® BSD system was successfully installed in the garbage truck which owned by Henrik Tofteng (large waste disposal company) via our distributor F. B & LOW & CO. APS. In Denmark, Henrik Tofteng is quite satisfied with the active warning function the system provides which minimizes the potential risk. The press released article about this successful case from DTL magazine shares as below.**

Meanwhile, our Active BSD system was also successfully installed on MAN trucks for Carlsberg Denmark. For more details, please visit This article is sited from <http://www.business.dk/transport/carlsberg-goer-sine-lastbiler-sikrere>

### Carlsberg har valgt ActiVue™



Kamera monteret på siden af førerhus









Cyklist detekteret i den blinde vinkel for ActiVue™, men ej længere synlig i spejlet.

## SAFE WORK + SAVE LIVES



**Acti-Vue® BSD**  
Automatically detects potential danger

DM 70A	DM 70B	CM 30A
		
7" High Resolution Digital Monitor	7" High Resolution Digital Monitor	Image type: 1/4 inch SONY CCD
With built-in Control box	With built-in Control box	Lens: 1.2mm,F2.9,192° diagonal
Weatherproof IP30	Weatherproof IP30	With wide View angle
2 Video inputs	4 Video inputs	IP68
CB 717A	CB 717B	
		
Embedded hardware : DSP based	Embedded hardware : DSP based	
Operation frequency : 800MHZ	Operation frequency : 800MHZ	
2 Ch image input & 1 Ch image output	4 Ch image input & 1 Ch image output	
IP68	IP68	

