

ESK M4

Gestion à distance,
Rapports automatiques,
Matériels connectés : gérez votre parc en 1 clic !





L'ESK M4[®] est une solution de contrôle d'accès « full Web » qui vous permet d'avoir en un clic un aperçu global sur l'activité de vos opérateurs et l'engagement de vos matériels.



Vous recevez aussi automatiquement par mail les rapports détaillés des critères que vous choisissez et êtes alertés en temps réel des éventuels défauts reconnus.



Multimarques et multi-tensions, notre solution est adaptable à tous secteurs d'activité (aéroportuaire, automobile, agroalimentaire ...)



Fonctionnalités

Contrôle d'accès	<ul style="list-style-type: none">• Limite l'accès aux matériels par les seules personnes autorisées• Démarrage par badge multi-technologie, clé RFID ou clavier à codes• Gestion des CACES, autorisations de conduite et visites médicales• Fonction 'conducteur novice' (mode dégradé selon profil choisi)• Création d'accès spécifique
Détection de chocs	<ul style="list-style-type: none">• Paramétrage à distance, via la plateforme de gestion• Alerte mail en cas de choc important sur matériel• Géolocalisation des chocs par GPS :<ul style="list-style-type: none">▪ Permet d'identifier les zones à risques et les éventuels besoins en formation des opérateurs▪ Permet de responsabiliser les opérateurs et de maîtriser les dépenses liées aux mauvaises utilisations des matériels▪ Permet de diminuer les coûts liés à la casse (matériels, infrastructures) et d'optimiser le temps d'utilisation des engins
Suivi GPS	<ul style="list-style-type: none">• Localisation des chocs sur matériel• Geofencing : alerte en cas de sortie de zone prédéfinie• Parcours journalier du chariot (en charge ou à vide)• Localisation de matériels inertes (option)
CHECKBOX (Disponible en version autonome ou en option® M4)	<ul style="list-style-type: none">• Remplace le carnet de bord 'papier'• Historisation des réponses saisies• Alerte mail si défaut enregistré• Questions personnalisables• Ordre aléatoire de l'affichage des questions
Horamètre	<ul style="list-style-type: none">• Remontée horamètre via CANBUS ou entrée de comptage• Permet de contrôler les heures de fonctionnement et d'adapter vos contrats locatifs
Envoi de message instantané	<ul style="list-style-type: none">• Permet l'envoi de message sur afficheur cabine pour des missions urgentes

Tableau de bord

Via la plateforme de gestion Web, vous pouvez suivre des critères essentiels comme :

- L'engagement des matériels
- L'activité des opérateurs
- La géolocalisation de vos matériels
- Les chocs subis et leur géolocalisation...

Selon vos besoins, vous personnalisez l'affichage des modules de votre page d'accueil !



Vert : Tout va bien Rouge : Défaut – envoi de mail automatique Bleu : Information

Des alertes automatiques sont aussi disponibles sur des critères sensibles tels que :

- Date de visite médicale
- Choc
- Sortie de zone
- CACES
- Remontée d'information machine

Informé en temps réel, vous gagnez en réactivité et pouvez mettre en place les actions correctives nécessaires.

Grâce à un code couleur logique, vous savez ce qui se passe au premier coup d'œil !

Gestion des employés

La solution ESK® M4 vous permet de sécuriser l'utilisation de vos matériels en limitant leur accès aux seules personnes autorisées.

Vous pouvez notamment gérer :

- Les dates de CACES et formations des utilisateurs
- Leur profil
- Les périodes de travail
- Leurs habilitations par matériel...

Habilitation Employé

1. Sélection de l'employé à habiliter

2. Sélection du matériel à assigner

Impprimer Ajouter Retirer

Matériels habilités				Familles habilitées	
N° Série	N° Parc	Désignation	Famille	Famille	
H2X387J04848	2553	E25L	Caces 3	Caces 3	
H2X387J04967	2557	E25L	Caces 3		
H2X396E51161	5006	H50D	Caces 3		

GESTION DES EMPLOYÉS

Gestion Employé

Liste des employés ---- NOUVEAU

Nom

Prénom

Matricule

Service Fabrication Nord

Profil Employés MSEA

Identifiant

Type Utilisateur

Fin de validité 31

Fin autorisation conduite 31

Fin Visite Médicale 31

Caces Bloquant

Info pour statistiques

Tranche horaire De à

Jours de travail Lundi Jeudi Dimanche Mardi Vendredi Mercredi Samedi

Sauvegarder Imprimer Supprimer

Modifié par Nombre d'utilisateurs 283

Notre solution est disponible en version clé ou badge (toute technologie).

Chocs, horamètre, géolocalisation...

Tous les critères de gestion sont intégrés et s'affichent de façon synthétique et claire.

Vous suivez ainsi au plus près l'état de votre parc matériels.

Modifier	Désignation	N° Parc	H1	H3	Famille	Site	Vu le	Choc	GPS	Prog.	Carb.	MaInt.	MaInt.
ELECTROCABLAGE													
DX Family					Total: 5	D: 3	U: 0	I: 2					
⚙	Test DDC	00085			DX Family	Site EC2E	06/07/2015 12:40:37			✓		✓	
⚙	Barre de traction	0081			DX Family	Site EC2E	19/03/2015 19:10:52		📍	✓		✓	
⚙	Barre de traction 2	0082			DX Family	Site EC2E	19/03/2015 19:10:52		📍	✓		✓	
⚙	Demo Salon	00EC			DX Family	Site EC2E	19/11/2015 17:17:51			✓		✓	
⚙	Test Belo	11234			DX Family	Site EC2E	14/12/2015 15:38:35			✓		✓	
Dubois					Total: 2	D: 1	U: 1	I: 0					
⚙	Chariot GPS 1008	1145			DX Family	Site EC2E	22/11/2016 16:04:48		📍	✓	🟡 13%	✓	
⚙	Chariot	1235	1 300,15	4,23	Chariot	Site EC2E	07/12/2016 11:41:55	⚠	📍	✓	🟢 14% 🟡 33 h	✓	
LX Family					Total: 1	D: 1	U: 0	I: 0					
⚙	TX_4_2	15434	1 883,33		LX Family	Site EC2E	09/07/2015 17:26:02			✓		✓	
Skos					Total: 1	D: 0	U: 1	I: 0					
⚙	TEST CAN BUS	1637B66EE5			Chariot	Site EC2E	23/05/2017 14:01:00			☐		✓	
Tracteur					Total: 1	D: 0	U: 0	I: 1					
⚙	Barre de traction 3	0083			Tracteur	Site EC2E	19/03/2015 19:10:52		📍	✓		✓	

Géolocalisation des matériels

Une cartographie spécifique traduit les trajets et la localisation de vos matériels :

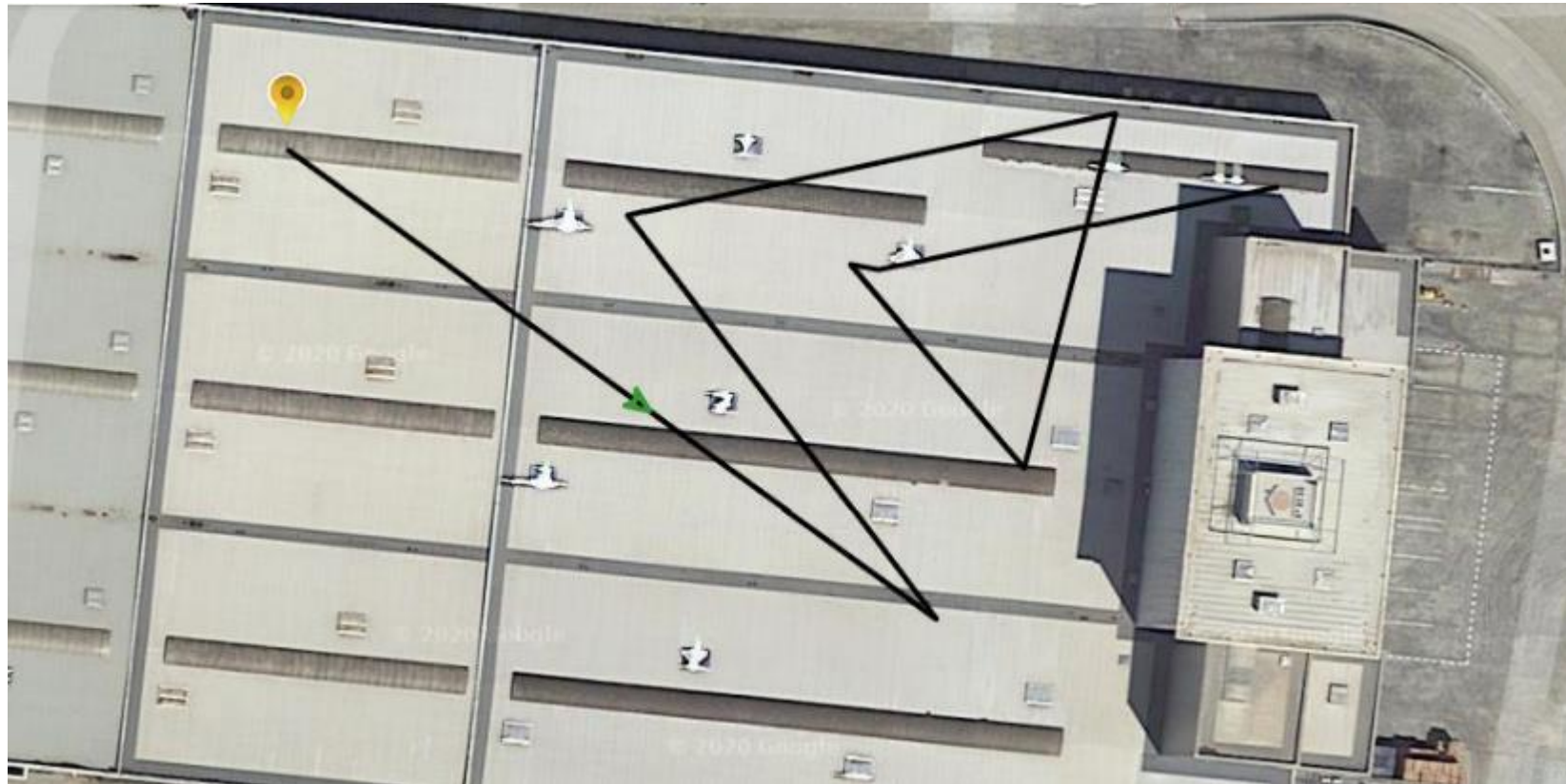
Plus la zone est rouge, plus le trafic est dense



Identifiez les zones
'accidentogènes' et les zones
'bouchon'

Géolocalisation des matériels

- La solution ESK M4[®] est capable de localiser chaque matériel et de préciser pour chaque position : identifiant matériel, date, heure et vitesse au moment de la localisation
- Vous pouvez accéder à la visualisation de l'ensemble de votre parc (instant T) ou à l'évolution de la position de chaque matériel (plage horaire).



Notre outil de localisation permet également de visualiser les trajets parcourus et le sens de déplacement des matériels : les flux peuvent être optimisés pour gagner en productivité

Gestion des matériels

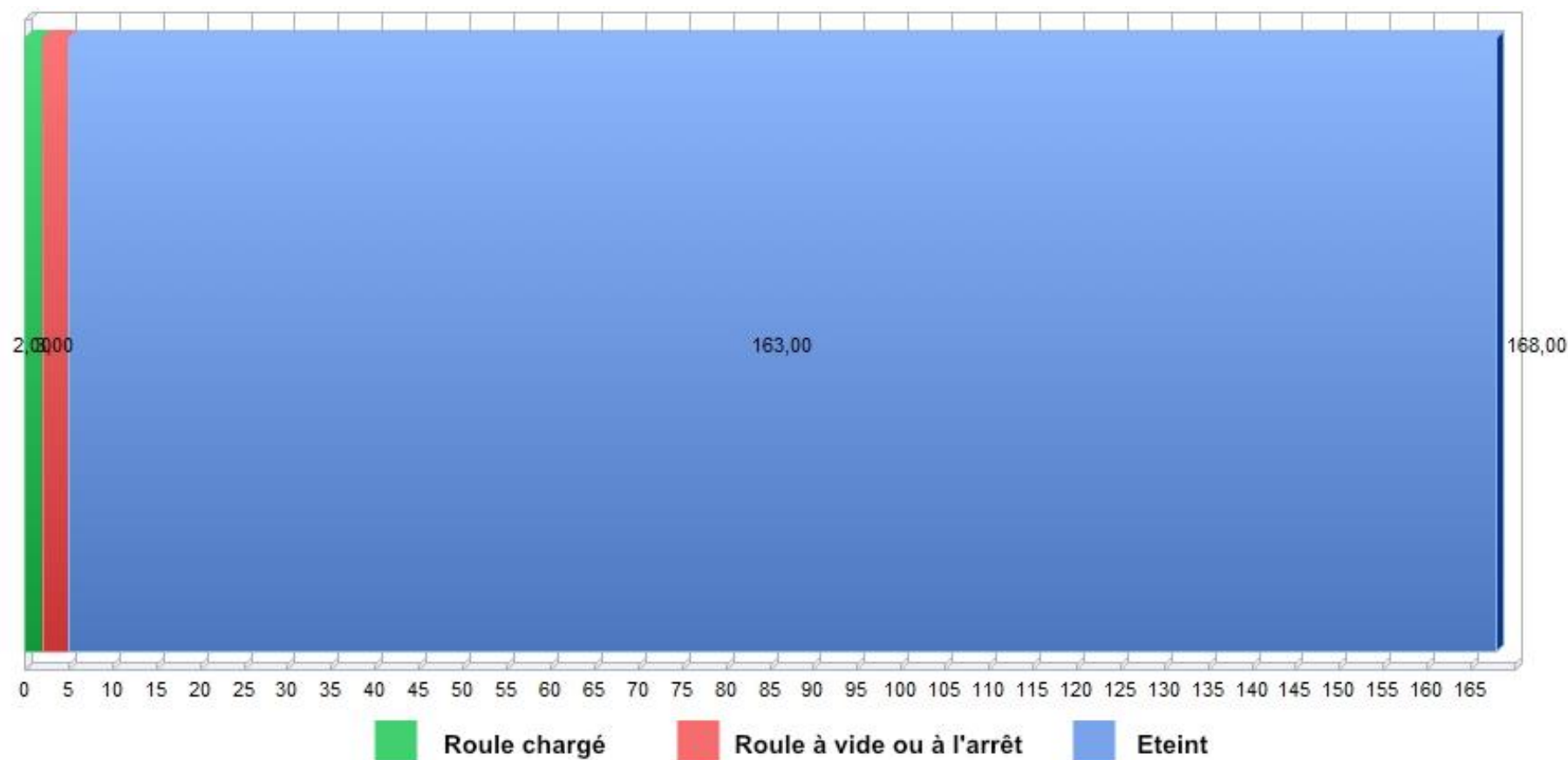
- Chocs et horamètre
- Plage horaire d'activité
- Contrat lié
- Suivi de maintenance ...

Tous les critères de gestion sont intégrés et vous permettent de suivre au plus près l'état de votre parc machines.

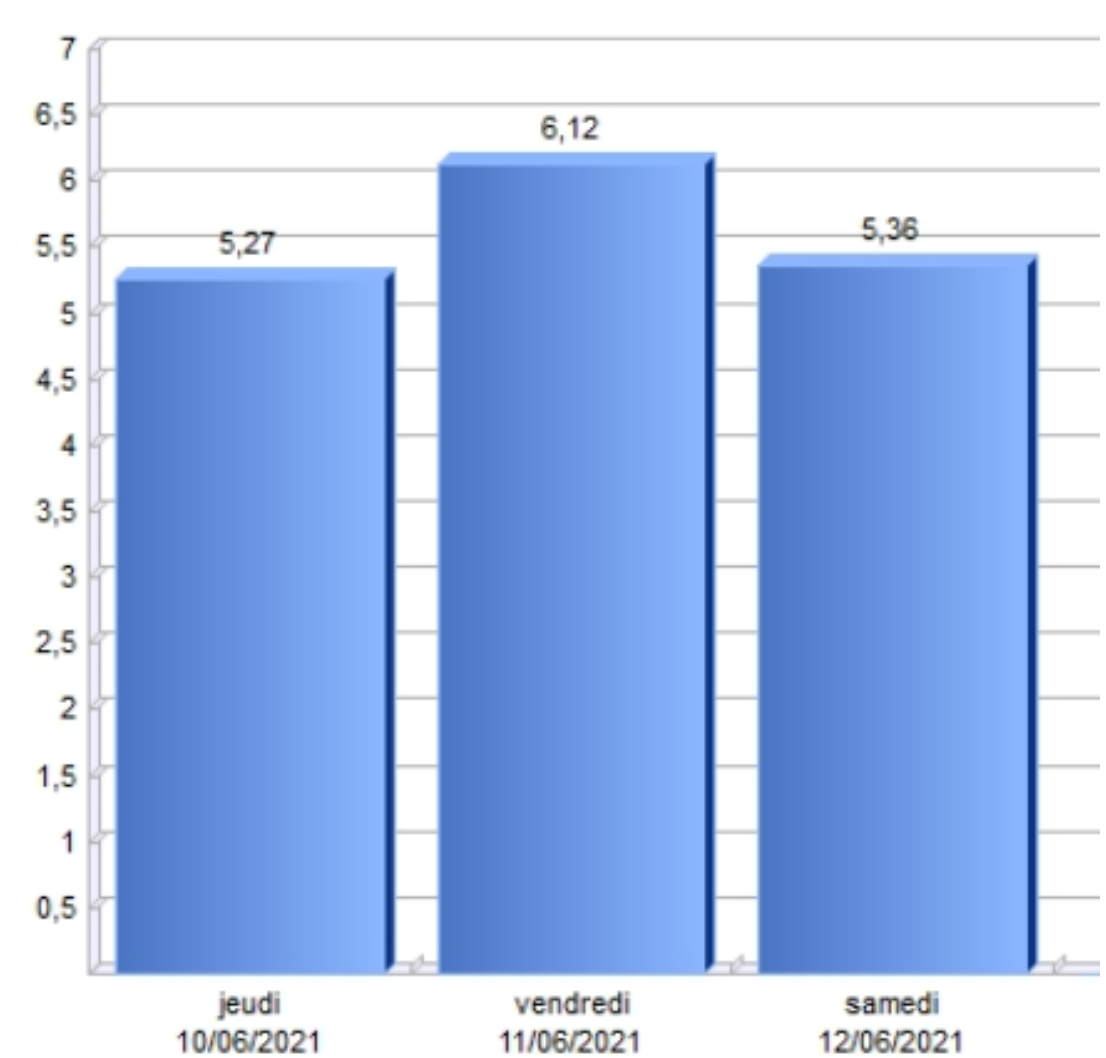
A savoir !

Le boîtier ESK M4[®] intègre 4 entrées complémentaires de type *horamètre* ou *défaut* pour vous permettre d'aller encore plus loin dans la gestion de vos matériels.

Engagement matériel sur une période définie

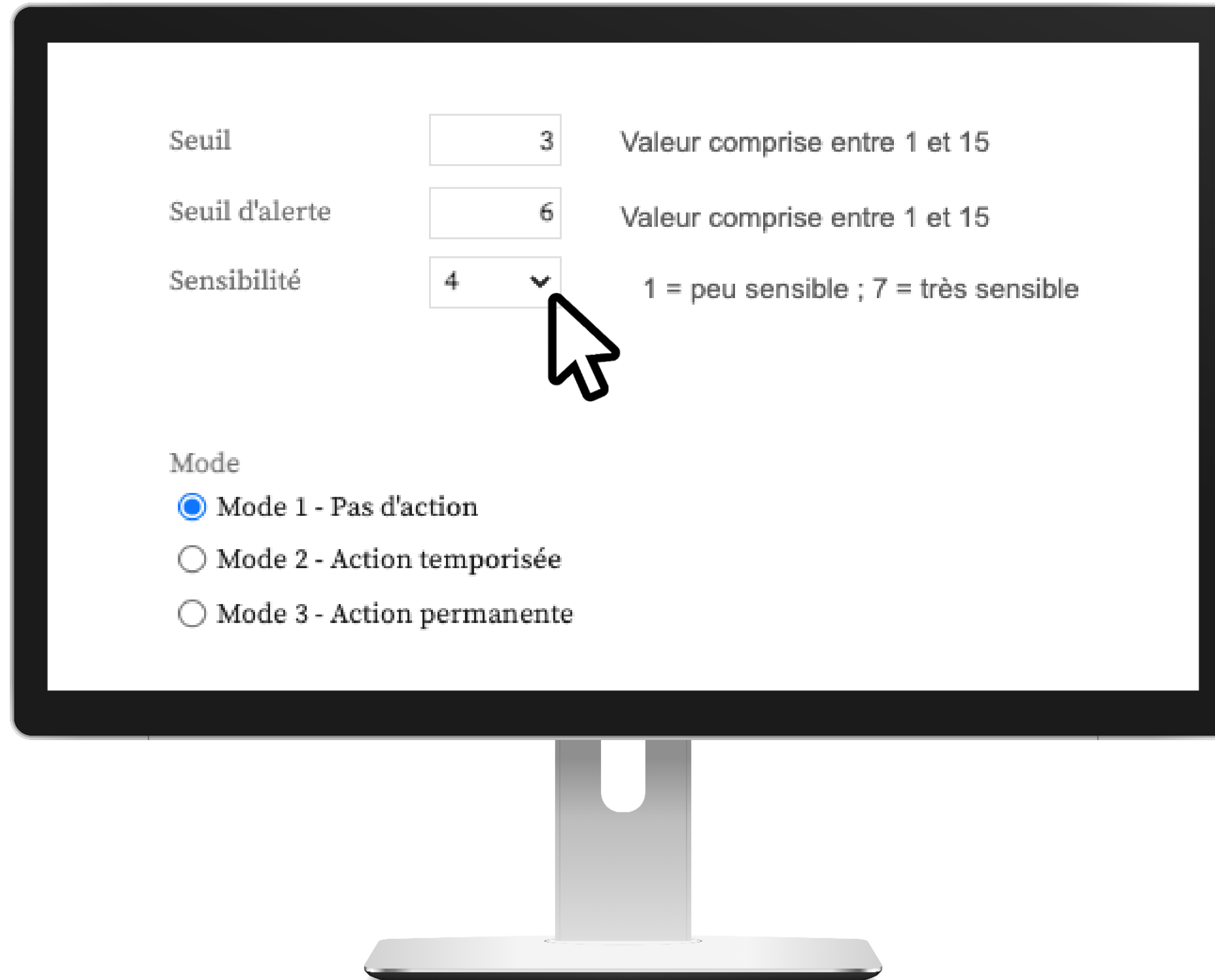


Engagement d'un matériel par utilisateur sur une période définie



Détection de chocs

Vous définissez directement sur la plateforme de gestion les seuils de chocs en fonction des tonnages des chariots équipés.



The screenshot shows a configuration interface for shock detection. It includes three input fields for 'Seuil', 'Seuil d'alerte', and 'Sensibilité', each with a numerical value and a descriptive note. Below these is a 'Mode' section with three radio button options. A mouse cursor is pointing at the 'Sensibilité' dropdown menu.

Seuil	<input type="text" value="3"/>	Valeur comprise entre 1 et 15
Seuil d'alerte	<input type="text" value="6"/>	Valeur comprise entre 1 et 15
Sensibilité	<input type="text" value="4"/> ▼	1 = peu sensible ; 7 = très sensible

Mode

- Mode 1 - Pas d'action
- Mode 2 - Action temporisée
- Mode 3 - Action permanente

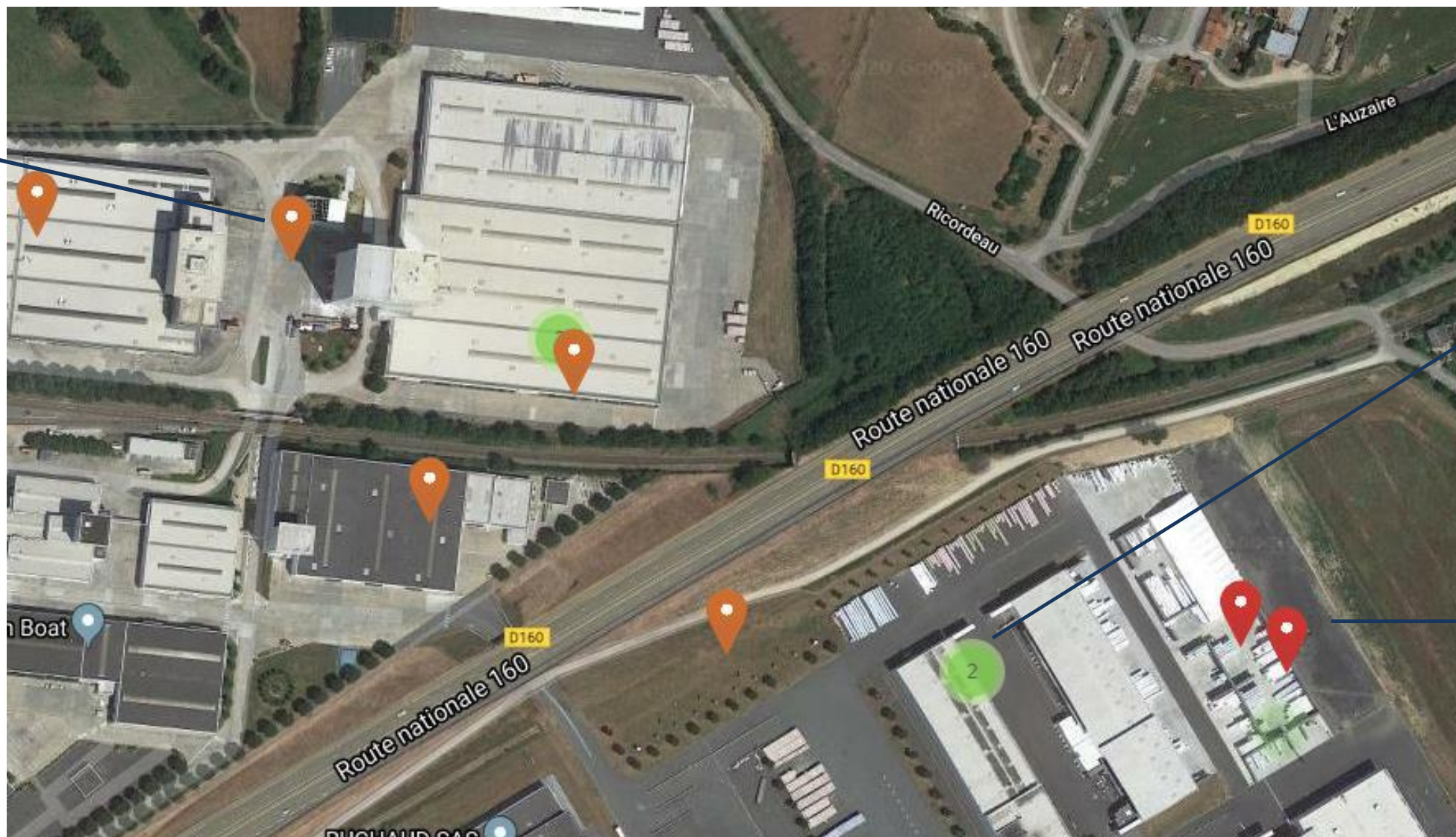
Géolocalisation des chocs

Un reporting spécifique permet de visualiser où les chocs surviennent >> les zones
« accidentogènes » sont identifiées
>> des actions correctives et préventives peuvent être mises en place.

Site Client Période prédéfinie Mois flottant 

Date 22/12/2019 Date fin 21/01/2020

Choc moyen
(icône orange)



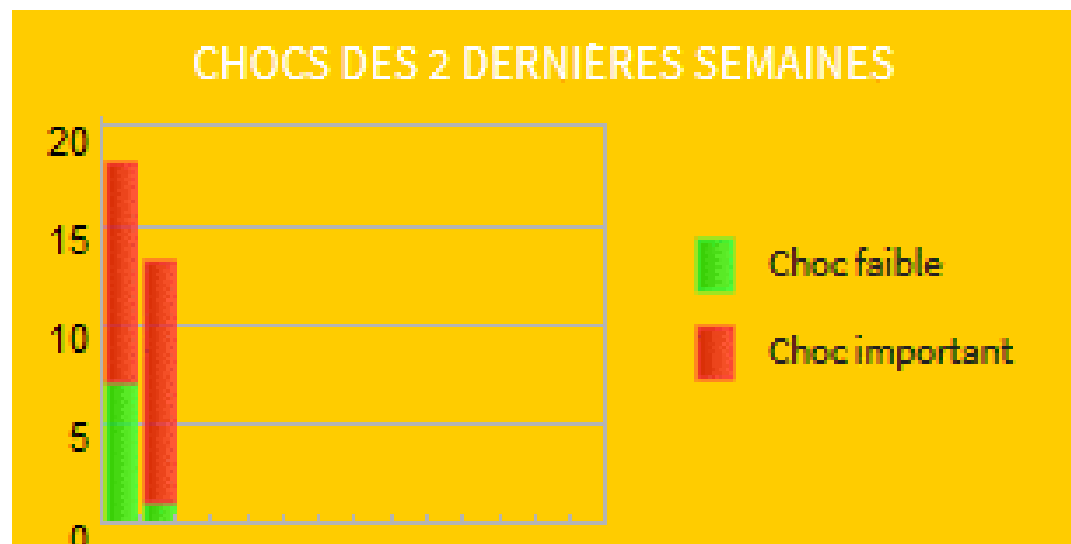
Zone de chocs
cumulés (pastille
verte - détail via
un simple zoom)

Choc sévère
(icône rouge)

Reporting des chocs

Dans le reporting général, le nombre de chocs faibles et de chocs importants est mis en évidence. Ils sont également détaillés dans les rapports hebdomadaires.

Les chocs importants sont notifiés par mail à l'administrateur et/ou au gestionnaire de la plateforme (destinataires définis par le client).

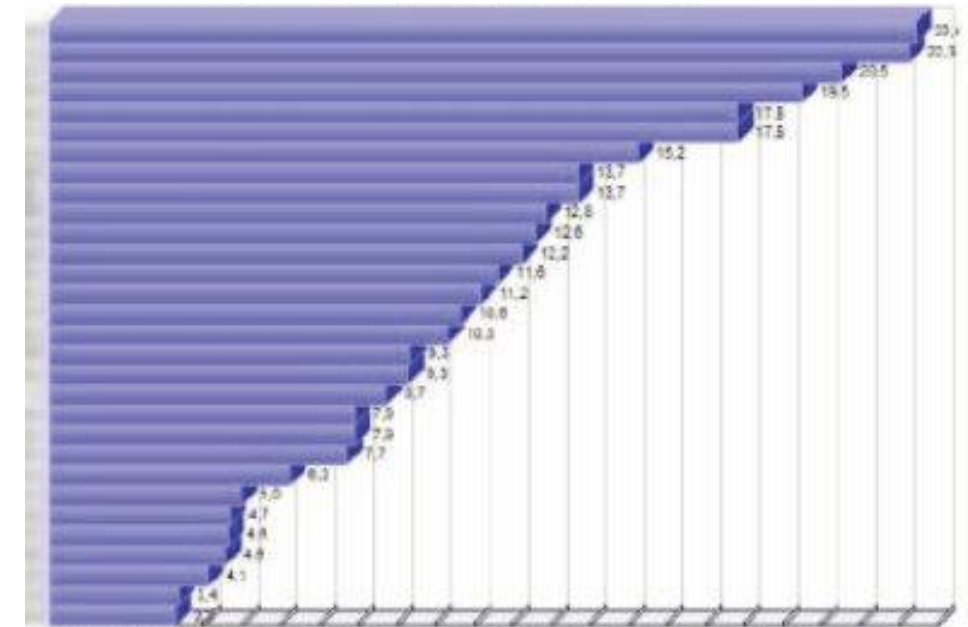


Reporting automatiques

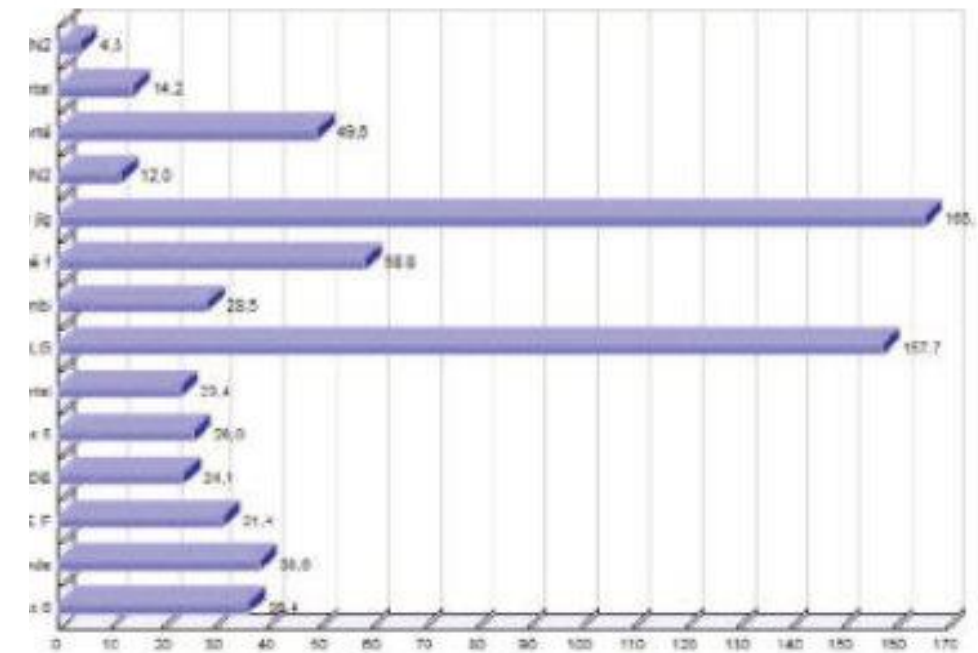
Vous recevez automatiquement par mail vos rapports détaillés sur les critères que vous choisissez et pouvez ainsi optimiser instantanément la gestion de votre parc !

- Horamètre matériel
- Engagement matériels par employé
- Activité des utilisateurs (en heure, par matériel...)
- Rapport des chocs moyens et sévères : par matériel, par utilisateur, par zone ...

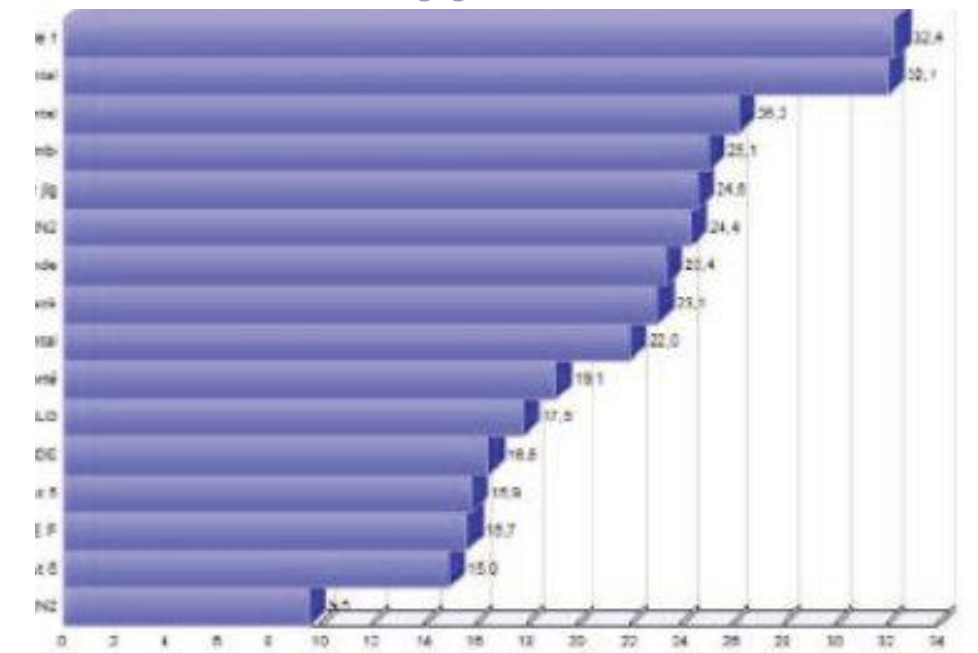
Activité employés



Horamètre Matériel



Engagement Matériel



Les avantages

Gestion des CACES avec alerte automatique avant échéance

Gestion des historiques des chocs et des défauts

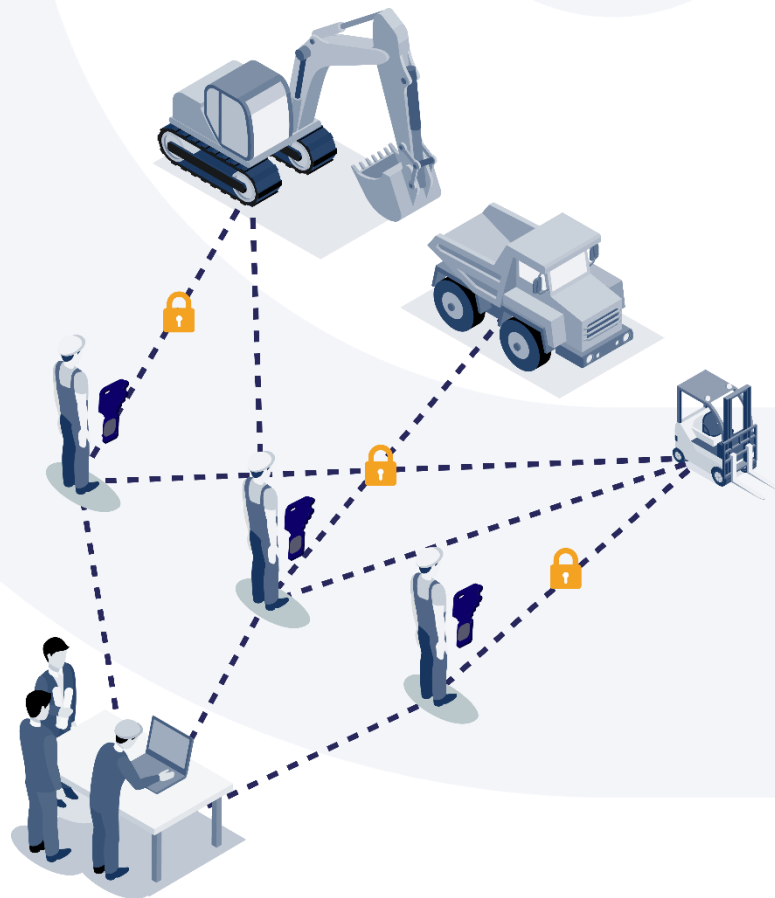
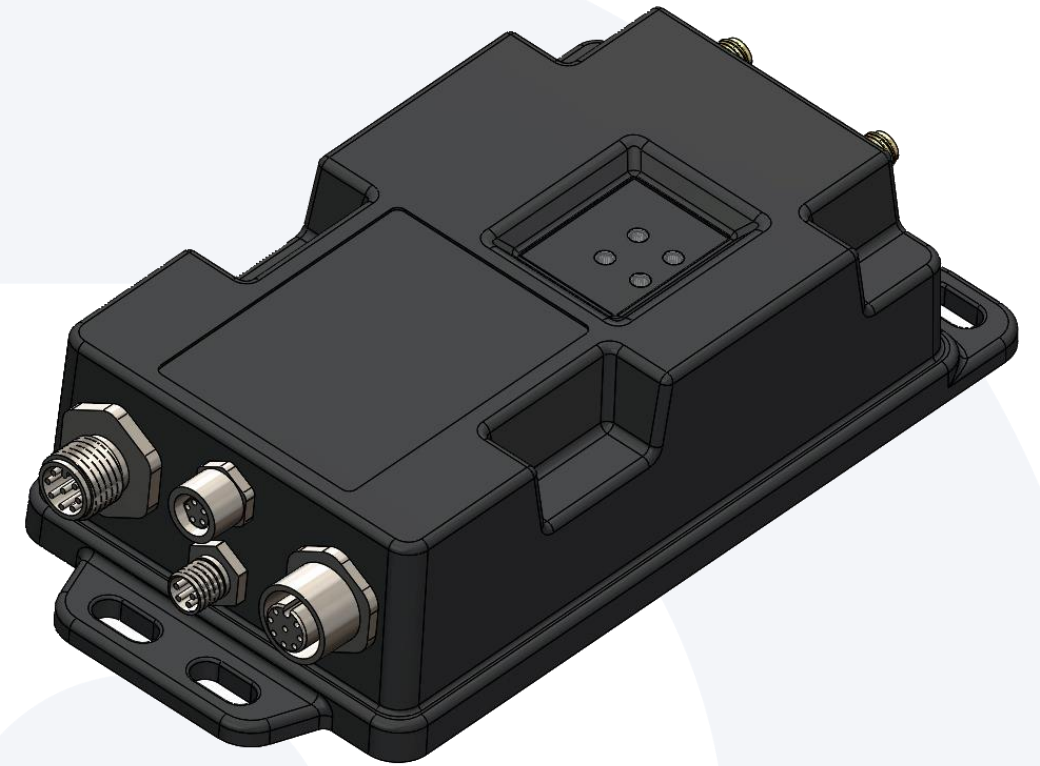
Gestion des habilitations de conduite

Gestion des clés perdues ou volées garantissant une clé unique par utilisateur

Accès via identifiant et mot de passe personnels

Produit de fabrication française

Hébergement des données en France



Assurer la sécurité dans la conduite des matériels

Optimiser la gestion du parc et simplifier le suivi des clés

Responsabilisé les caristes

Diminuer sensiblement les coûts de casse et d'immobilisation

Réduire les coûts d'utilisation

Accès plateforme de gestion via une simple connexion internet

Unique solution indépendante des constructeurs et distributeurs

Données Techniques

ESK M4	Réf : 740 —
Fabricant	ELECTRO CABLAGE
Type	Contrôle d'accès
Fonctionnement	Badge / Clé
Entrées & Enregistrement	- Horamètre présence utilisateur - 2 Entrée tension 12-80V $\overline{=}$ tout ou rien (Horamètre) - 1 Entrée contact sec sur défaut matériel - 1 Entrée contact sec pour temporisation siège (Programmable)
Alimentation & Consommation	12 - 48V $\overline{=}$ 2,4W max – 200 mA max sous 12V $\overline{=}$ avec détecteur de chocs
Connectiques & Equipements	- 1 M12 mâle 8 pts : Alimentation et relais - 1 M12 femelle 8 pts : Entrées contact et tension - 1 M8 mâle 5 pts : Badge/Clé/Clavier - 1 M8 femelle 5 pts : Périphériques CANBUS - 1 SMA femelle : Antenne 4G/3G/2G ou WIFI (Option) - 1 SMA femelle : Antenne GPS (Option)
Lecteur de Clés/Badges	Cf. documentation lecteur.
Option	Détecteur de choc – Géolocalisation – CanBus – Entrée Analogiques
Remontées d'information	Wifi, GPRS/4G
Programmation & Mise en service	Site Web
Température d'utilisation	-20 - 50 °C
Matière	ABS V0
Poids	275 g
Dimensions boîtier ESK (L x h x P, mm)	80 x 44 x 147 mm

Options disponibles

	Désignation	Référence
	Prolongateur Câble CanBus 4 points 2m Prolongateur Câble CanBus 4 points 5m	737020 737021
	Convertisseur 80V $\overline{=}$ vers 12V $\overline{=}$ (600mA) si tension matériel supérieur 48V	734083
	Relais externe optionnel Relais 12V $\overline{=}$ Relais 24V $\overline{=}$ Relais 48V $\overline{=}$ Relais 80V $\overline{=}$	320101 320001 320002 320003
	Bouton Start Bouton Start/Stop	320102 320111
	Détecteur de choc électronique XL4 Détecteur de choc électronique XL6	739002 739006
	Antenne 4G/GPS pour géolocalisation extérieure	734010
	Check-list électronique personnalisable 12V $\overline{=}$	739540
	Convertisseur Check-Box pour tension supérieur 12V $\overline{=}$	739083
	Module entrées complémentaires (ADC CAN) : - 3 Tension analogique (Exemple : tension batterie)	739200
	Module relais complémentaire (RELAIS CAN)	739600
	Interface Passerelle CanBus (PassCAN)	739400

Pour aller plus loin ...

Module additionnel

L'ESK M4® peut être complété par un module additionnel capable de gérer des entrées de type :

- Comptage
- Tension
- Analogique

Applications possibles :

- Relevé de la tension batterie et alerte avant décharge profonde

Exemple de suivi de jauge carburant

Modifier	Désignation	N° Parc	H1	Choc	GPS	Prog.	Carb.	Maint.	Maint.
France									
ARP2									
Famille défaut ARP2									
⚙️	Porte	17280407E8				<input type="checkbox"/>	● 4687 j	<input checked="" type="checkbox"/>	
Tapis bagage ARP2									
⚙️	TAPIS Bagages - T B	TB16012	6 069,67		📍	<input checked="" type="checkbox"/>	● 66%	● 379 h	<input type="checkbox"/>
Tracteur avion ARP2									
⚙️	PUSH BACK - T A	P15957	5 116,83	⚠️	📍	<input checked="" type="checkbox"/>	● 78%	● 489 h	<input checked="" type="checkbox"/>
Tracteur de piste ARP2									
⚙️	Tracteur Piste - T T	15940	5 742,65		📍	<input checked="" type="checkbox"/>	● 98%		<input checked="" type="checkbox"/>
⚙️	Tracteur Piste - T E	TE15982	4 345,17		📍	<input checked="" type="checkbox"/>		● -185 j	<input checked="" type="checkbox"/>
⚙️	Tracteur Piste - T E	TE15983	4 227,08		📍	<input checked="" type="checkbox"/>		● -140 j	<input checked="" type="checkbox"/>

Exemple de suivi de tension batterie



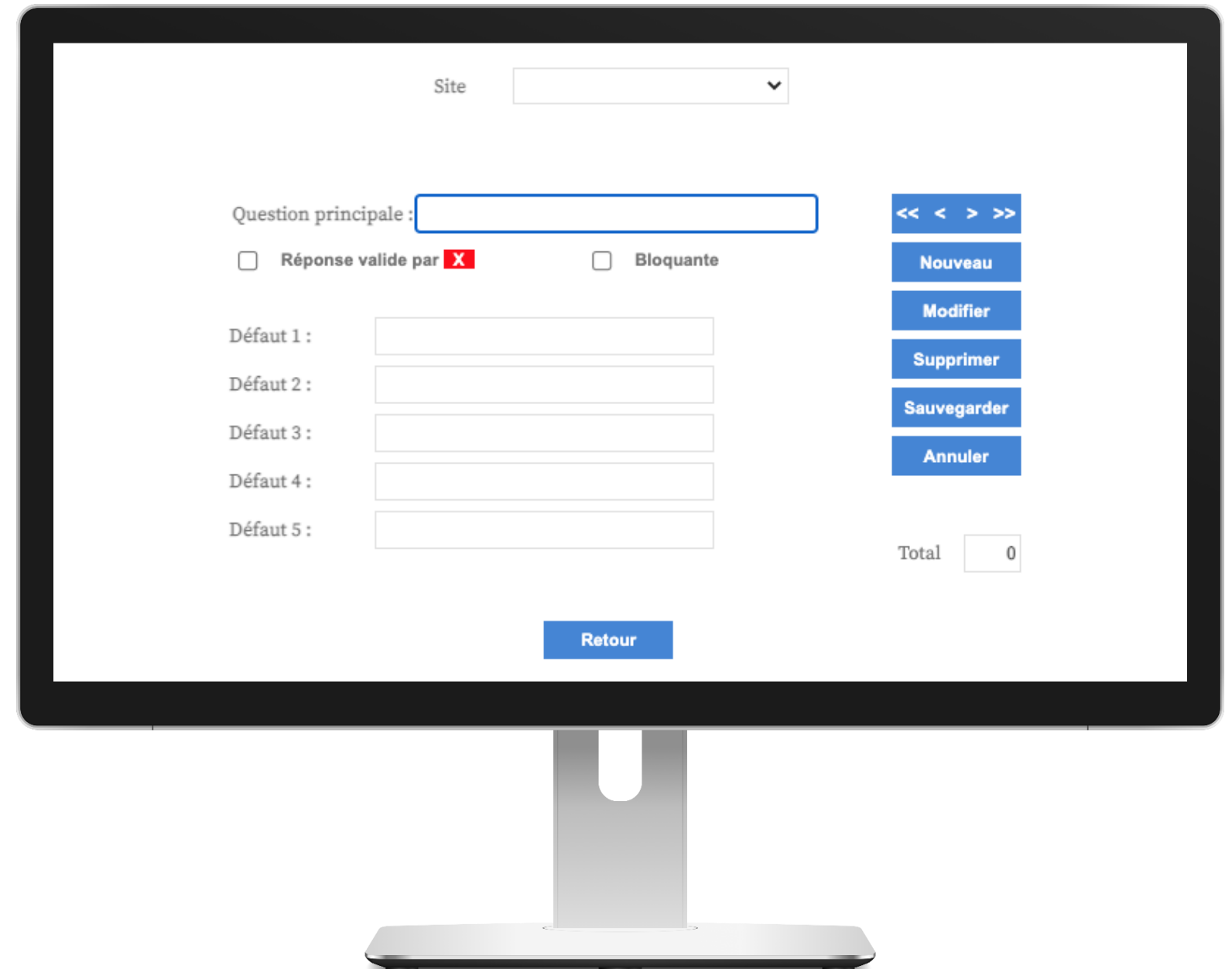
CHECK-BOX

Vous avez la possibilité de coupler à votre gestion de flotte ESK M4 , une CHECK-BOX, version électronique des vérifications quotidiennes.

Entièrement personnalisable, la CHECK-BOX permet une sauvegarde automatique des données saisies, consultable à la demande, selon vos besoins !

Via votre plateforme Web M4, vous personnalisez vos listes de questions et les attribuez par type de matériel (exemple : checklist frontaux).

La transmission sur les matériels se fait à distance, selon le mode de communication utilisé (4G ou Wifi).





Ils nous font confiance...



V2S, la technologie pour votre sécurité.

Ensemble, nous vous aidons à trouver une solution à vos problèmes de vision et de sécurité.

info@v2s.eu
0032/485.03.75.88